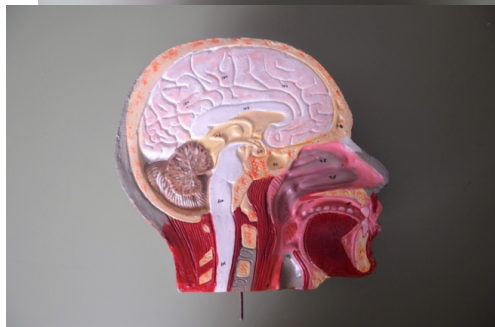
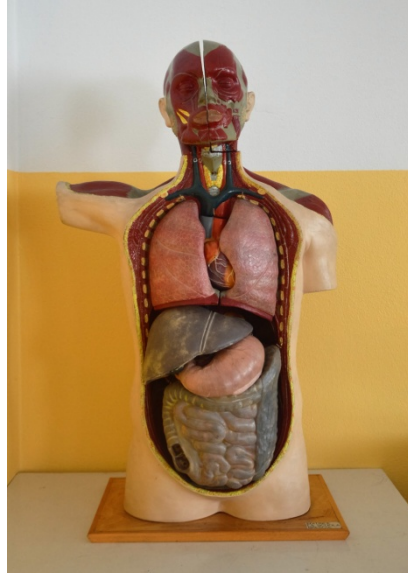


ZUCCHINSIGH 

MODELLO DI CORPO UMANO



Descrizione: Modello di corpo umano, limitato alla parte del tronco e della testa, scomponibile in ogni sua parte; polmoni, cuore (a sua volta sezionabile), fegato, stomaco, pancreas e intestino. Gli organi interni sono appesi alla struttura esterna del corpo tramite ganci. La testa, in materiale plastico più rigido, è sezionata in modo da mostrare il cervello, la muscolatura facciale e il suo funzionamento.

Funzione: Materiale didattico. Il modello mostra le parti anatomiche del corpo umano, le loro caratteristiche interne ed esterne, la collocazione e le dimensioni medie.

Notizie storiche: -

Autore: -

Materiali e tecnica: Plastica di varie consistenze e fil di ferro.

Categoria: Anatomia.

Misure (altezza, larghezza, profondità o diametro): -

Collezione: Collezione del Liceo Classico e Musicale Bartolomeo Zucchi

Collocazione: Laboratorio di Chimica, presso Liceo Classico e Musicale Bartolomeo Zucchi.

Compilatore: Livia Sanvito (2016)

Docente responsabile: Mara Gualdoni

Ultima modifica scheda: 10/03/2017